



2. Algunos datos básicos sobre el País Vasco

Índice:

- 2.1. Evolución de la población del País Vasco
- 2.2. Pirámide de edad
- 2.3. Origen etnocultural
- 2.4. Identidad cultural



2.1. Evolución de la población del País Vasco³

El País Vasco tiene, según los censos de 1990 (País Vasco Norte) y de 1991 (CAV y Navarra), 2.872.593 habitantes (Tabla 1). La mayoría, 2.104.041 (73,25%), viven en la Comunidad Autónoma Vasca; en Navarra residen 519.277 personas (18,08%) y en el País Vasco Norte 249.275 (8,68%).

La clasificación por provincias según el número de habitantes de cada una es la siguiente: Bizkaia (40,21%), Gipuzkoa (23,55%), Navarra (18,08%), Álava (9,48%), Lapurdi (7,11%), Baja Navarra (1,03%) y Zuberoa (0,54%).

En el País Vasco vivían en 1991 14.870 personas menos que hace diez años. Sin embargo, ese descenso no se ha producido en todas las provincias: mientras en Lapurdi, Álava y Navarra se ha producido un aumento de la población, en las demás provincias ha disminuido el número de habitantes.

En cifras absolutas, los mayores descensos se han producido en Bizkaia y en Gipuzkoa si bien, porcentualmente, el descenso más significativo ha sido el de Zuberoa.

Tabla 1
Evolución de la población del País Vasco

	1981		1991		1991/81
	habitantes	%	habitantes	%	saldo
PAÍS VASCO	2.887.463	100	2.872.593	100	- 14.870
COMUNIDAD					
Comunidad Autónoma Vasca	2.141.809	74,18	2.104.041	73,25	- 37.768
Navarra	509.002	17,63	519.277	18,08	+ 10.275
País Vasco Norte	236.652	8,20	249.275	8,68	+ 12.623
PROVINCIA					
Álava	257.850	8,93	272.447	9,48	+ 14.597
Bizkaia	1.189.278	41,19	1.155.106	40,21	- 34.172
Gipuzkoa	694.681	24,06	676.488	23,55	- 18.193
Navarra	509.002	17,63	519.277	18,08	+ 10.275
Lapurdi	189.709	6,57	204.313	7,11	+ 14.604
Baja Navarra	30.313	1,05	29.510	1,03	- 803
Zuberoa	16.630	0,58	15.452	0,54	- 1.178

2.2. Pirámide de edad

Durante los últimos años se ha producido un fuerte descenso en la tasa de natalidad que queda reflejado claramente en las pirámides de edad de cada una de las comunidades (Tabla 2).

Concretamente, en el País Vasco, en el tramo de edad comprendido entre 0-19 años, hay 158.852 habitantes menos que en el de 20-39 años: en el País Vasco Norte 10.915 habitantes menos, en Navarra 27.272 menos y en la Comunidad Autónoma Vasca 120.665 menos (Figura 1).

Por otro lado, las pirámides de edad muestran que el País Vasco Norte tiene una población más envejecida que Navarra, y ésta, a su vez, más envejecida que la CAV: en el País Vasco Norte, el 26,11% de la población tiene más de 59 años; en Navarra, el 20,88%; y en la Comunidad Autónoma Vasca, el 17,94%.

Tabla 2
Población según grupos de edad, por comunidades

	Grupos de edad				
	74 >	60-74	40-59	20-39	0-19
Comunidad Autónoma Vasca	104.689	272.605	520.276	663.568	542.903
Navarra	33.565	74.867	120.225	158.946	131.674
País Vasco Norte	24.880	40.302	58.362	68.323	57.408
PAÍS VASCO	163.134	387.774	698.863	890.837	731.985

2.3. Origen etnocultural

Según la encuesta sociolingüística de 1991, en lo que respecta al origen etnocultural de la población mayor de 16 años, existen grandes diferencias entre Navarra, el País Vasco Norte y la Comunidad Autónoma Vasca (Tabla 3).

En Navarra es muy elevada la proporción de los nativos, hijos de padre y madre nativos (70%), siendo similar la proporción de los nativos con uno o ambos padres inmigrantes y la de los inmigrantes (15% y 16% respectivamente).

En el País Vasco Norte también resulta elevada la proporción de los nativos (62%), pero el número de inmigrantes es el doble que en Navarra (31%). Las personas con padres o padre o madre inmigrantes son la mitad de las de Navarra (8%).

En la Comunidad Autónoma Vasca, a diferencia de lo que ocurre en Navarra y en el País Vasco Norte, el número de personas nativas de padres nativos apenas llega a la mitad (47%), el número de inmigrantes es similar al del País Vasco Norte (32%), pero la proporción de las personas con uno o ambos padres inmigrantes (21%) es mucho mayor que en Navarra o en el País Vasco Norte.

Por provincias, destaca la elevada proporción de nativos cuyos padres son también nativos en Zuberoa (82%), Baja Navarra (81%) y Navarra (70%), mientras que en Gipuzkoa (58%) y Lapurdi (57%) son algo más que la mitad.

La mayor proporción de inmigrantes se concentra en Álava (39%), en Bizkaia y Lapurdi (35% en ambas provincias), llegando a ser en Gipuzkoa casi un cuarto de la población (24%).

Tabla 3
Clasificación de la población según el origen etnocultural

	Total	Nativo	Nativo, madre o padre inmigrante	Nativo, padres inmigrantes	Inmigrante
PAÍS VASCO	100%	53%	7%	11%	29%
COMUNIDAD					
Comunidad Autónoma Vasca	100%	47%	8%	13%	32%
Navarra	100%	70%	9%	6%	16%
País Vasco Norte	100%	62%	4%	4%	31%
PROVINCIA					
Álava	100%	37%	15%	9%	39%
Bizkaia	100%	44%	6%	15%	35%
Gipuzkoa	100%	58%	7%	11%	24%
Navarra	100%	70%	9%	6%	16%
Lapurdi	100%	57%	4%	4%	35%
Baja Navarra	100%	81%	1%	2%	16%
Zuberoa	100%	82%	4%	2%	12%

2.4. Identidad cultural

La mayoría de la población del País Vasco se considera vasca (64%), pero una cuarta parte de la población (24%) afirma que no se considera vasca. De cualquier manera, existen grandes diferencias entre las distintas provincias (Tabla 4):

- La mayoría de la población se considera vasca en Gipuzkoa (85%), Zuberoa (71%), Álava (70%), Bizkaia (68%) y Baja Navarra (63%).
- En Navarra, por su parte, los que afirman no considerarse vascos son muchos más que los que dicen lo contrario (51% vs. 34%).
- En Lapurdi también resulta elevado el número de los que no se consideran vascos (39%), aunque sean más los que sí se consideran (43%).



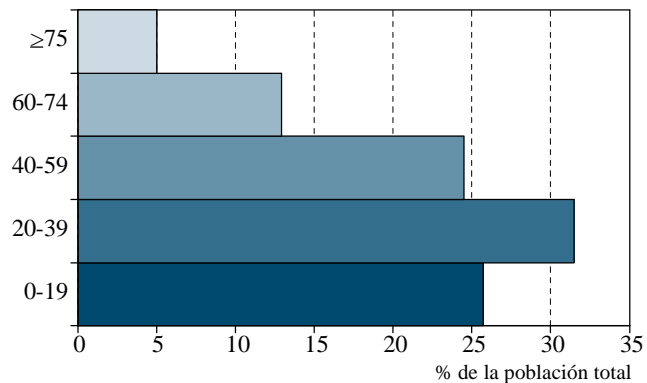
Tabla 4
Clasificación de la población según la identidad cultural

	¿Se considera Ud. vasco?				
	Total	Sí	En cierta medida	No	No sabe/No contesta
PAÍS VASCO	100%	64%	6%	24%	5%
COMUNIDAD					
Comunidad Autónoma Vasca	100%	74%	4%	16%	6%
Navarra	100%	34%	13%	51%	2%
País Vasco Norte	100%	48%	11%	35%	6%
PROVINCIA					
Álava	100%	70%	9%	17%	4%
Bizkaia	100%	68%	4%	20%	8%
Gipuzkoa	100%	85%	2%	9%	4%
Navarra	100%	34%	13%	51%	2%
Lapurdi	100%	43%	11%	39%	7%
Baja Navarra	100%	63%	9%	24%	3%
Zuberoa	100%	71%	11%	14%	4%



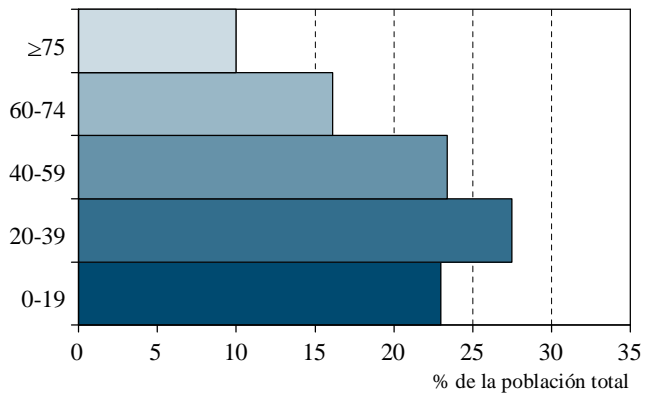
Comunidad Autónoma Vasca

Pirámide de edad



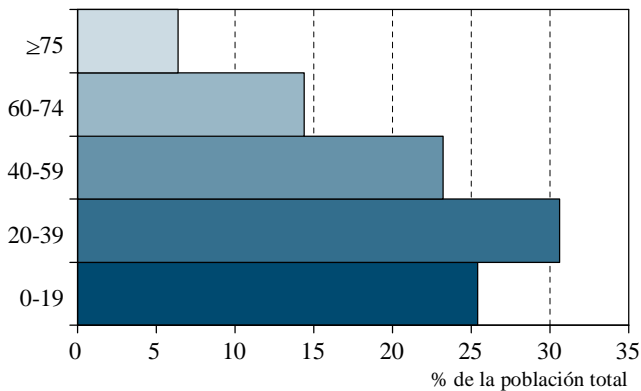
País Vasco Norte

Pirámide de edad



Navarra

Pirámide de edad





³ Fuentes: Los datos de la CAV, proceden de los censos de 1981 y 1991, publicados por el Instituto Vasco de Estadística (EUSTAT). Los de Navarra, de los censos de 1981 y 1991 publicados por el Gobierno de Navarra. Los datos referentes al País Vasco Norte proceden de los censos de 1982 y 1990 publicados por el Instituto Nacional de Estadística y de Estudios Económicos (INSEE). En las tres comunidades se ha tenido en cuenta la totalidad de la población de derecho.