



ingeniaritza  
**ELEKA**  
Linguistikoa

# XUXEN IE

## Eskuliburua

**EUSKO JAURLARITZA**



**GOBIERNO VASCO**

**KULTURA SAILA**  
Hizkuntza Politikarako Sailburuordetza

**DEPARTAMENTO DE CULTURA**  
Viceconsejería de Política Lingüística

# Aurkibidea

1. Hitzaurrea .....	3
2. Eskakizunak .....	4
3. Instalazioa .....	5
4. Desinstalazioa .....	8
5. Erabilpena .....	10
5.1. Tresnak menuko aukera .....	10
5.2. Eskuineko botoiaren aukera .....	14

# 1. Hitzaurrea

Dokumentu hau *Internet Explorer* web nabigatzailearentzako *XUXEN* euskarazko ortografia zuzentzailearen eskuliburua da.

*XUXEN IE* garatzeko *Hunspell* zuzentzaile-motorra erabili da. Honez gain, *Nhunspell* liburutegiari funtzio berri bat gehitu zaio *Add-dic* izeneko, erabiltzaile-hiztegiak gehitzeko. Hau da, erabiltzaileak, nahi izanez gero, hitzak gehitu ahal izango ditu hiztegian.

## 2. Eskakizunak

*XUXEN IEk Hunspell* (<http://hunspell.sourceforge.net>) zuzentzaile-motorra erabiltzen du, eta honako *Internet Explorer* bertsioekin da bateragarria:

- Internet Explorer 6.x, Internet Explorer 7.x, Internet Explorer 8.x

*XUXEN IE* honako *Windows* sistemekin da bateragarria:

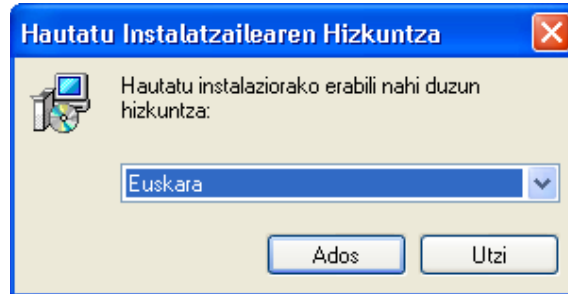
- Win95, WinNT, Windows 2000, WinXP, Win98, WinME, Windows Server 2003, Windows Vista

Honez gain *XUXEN IEk* funtzionatzeko, beharrezkoa da *.NET Framework* instalatzea, gutxienez bertsio honekin:

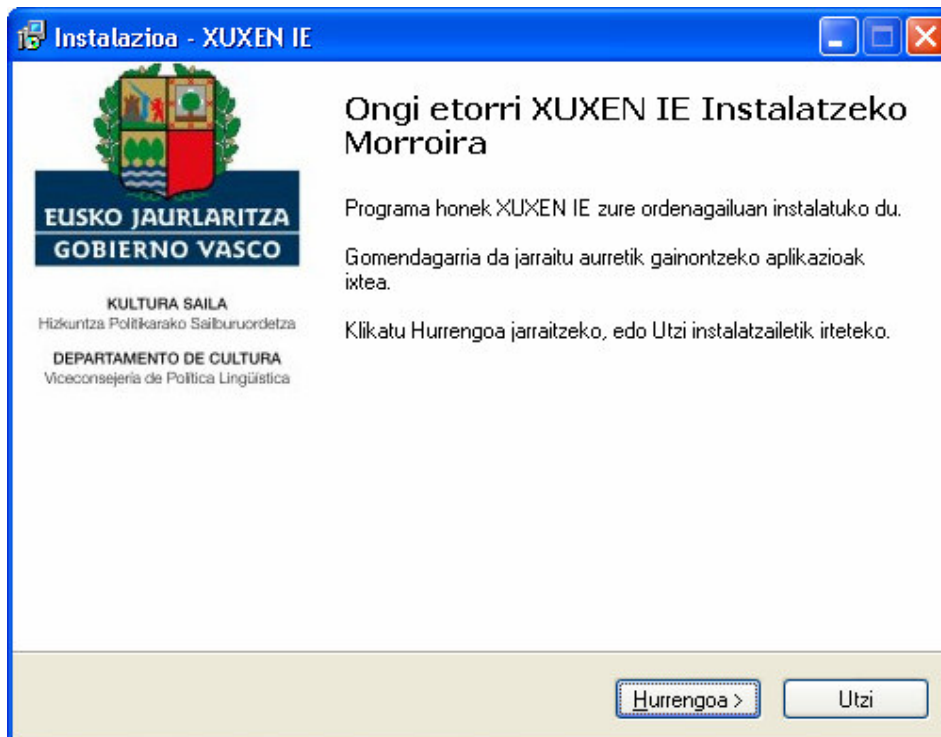
- .NET Framework 2.0.50727

### 3. Instalazioa

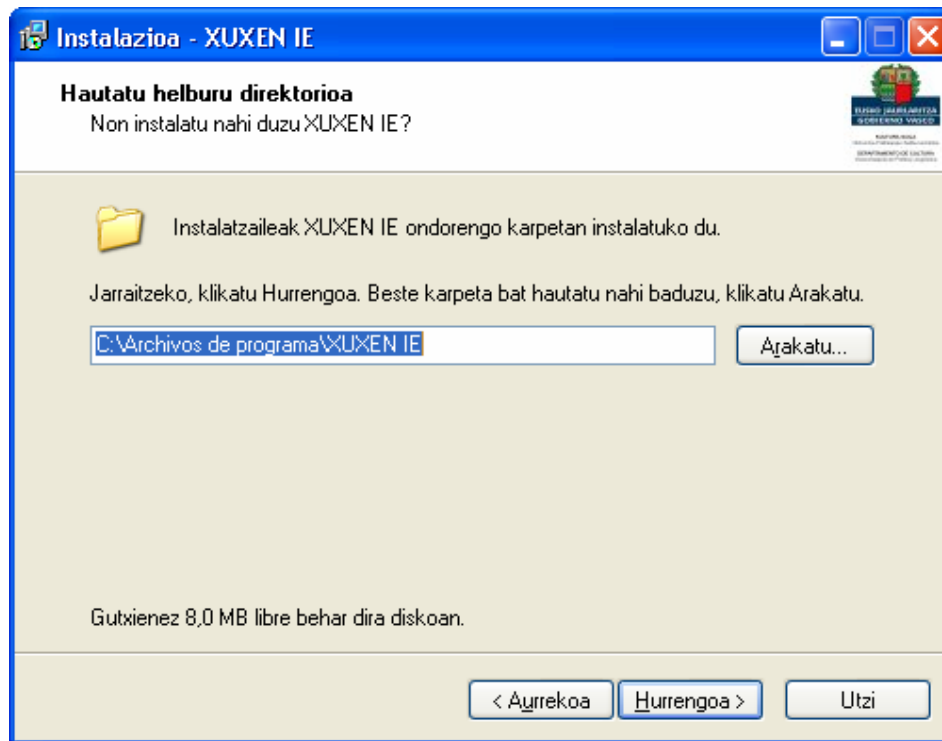
Instalazioari ekiteko egin klik bikoitza XUXENIETSetup.exe instalatzailean. Lehendabizi instalazioaren hizkuntza aukeratzeko eskatuko digu.



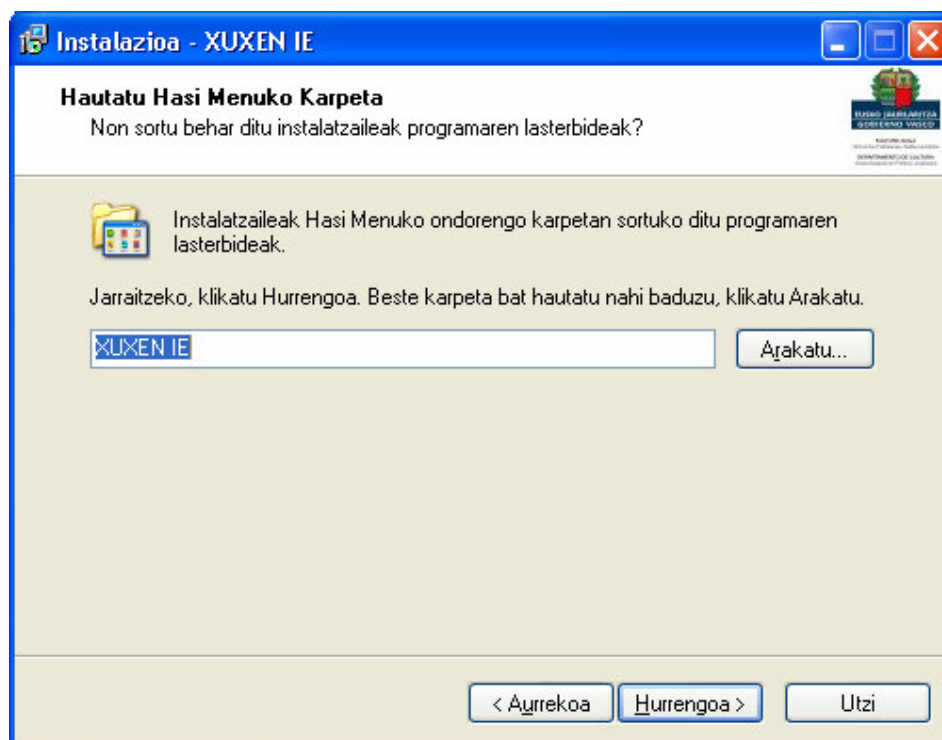
Euskara aukeratu digu instalazioarekin hasteko.



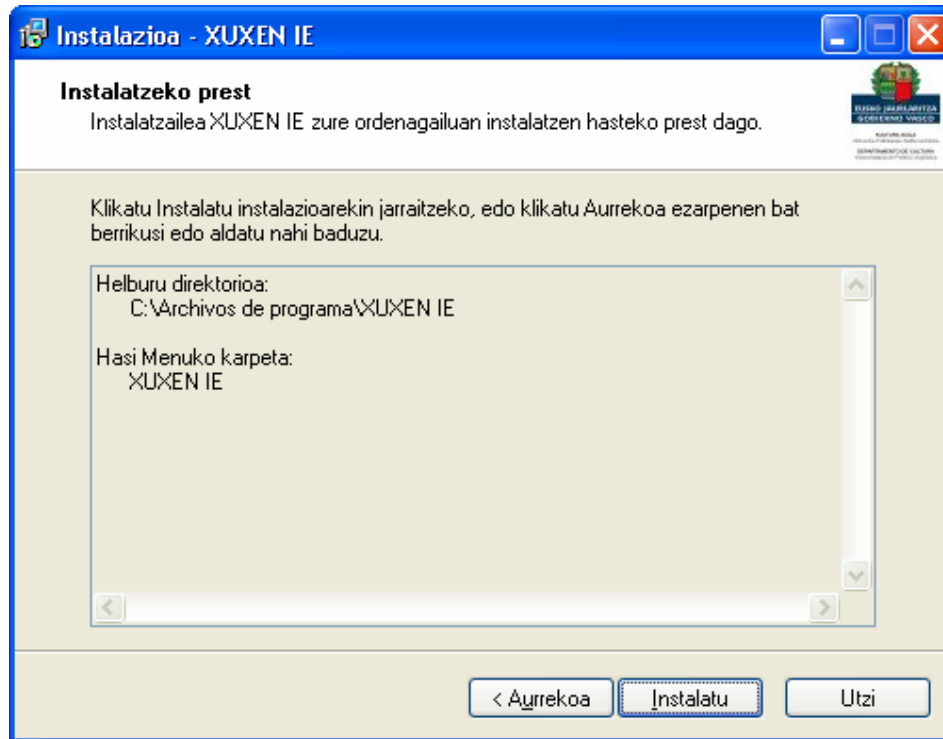
Hurrengo urratsean aukera emango digu instalatzeko tokia hautatzeko.



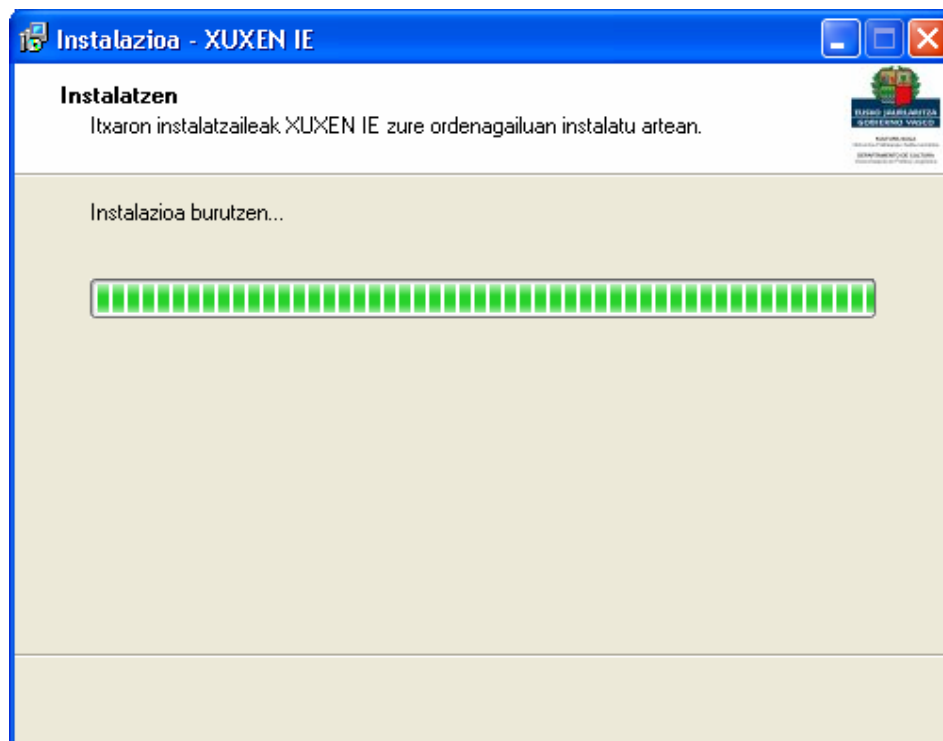
Hurrengoa sakatuko dugu.



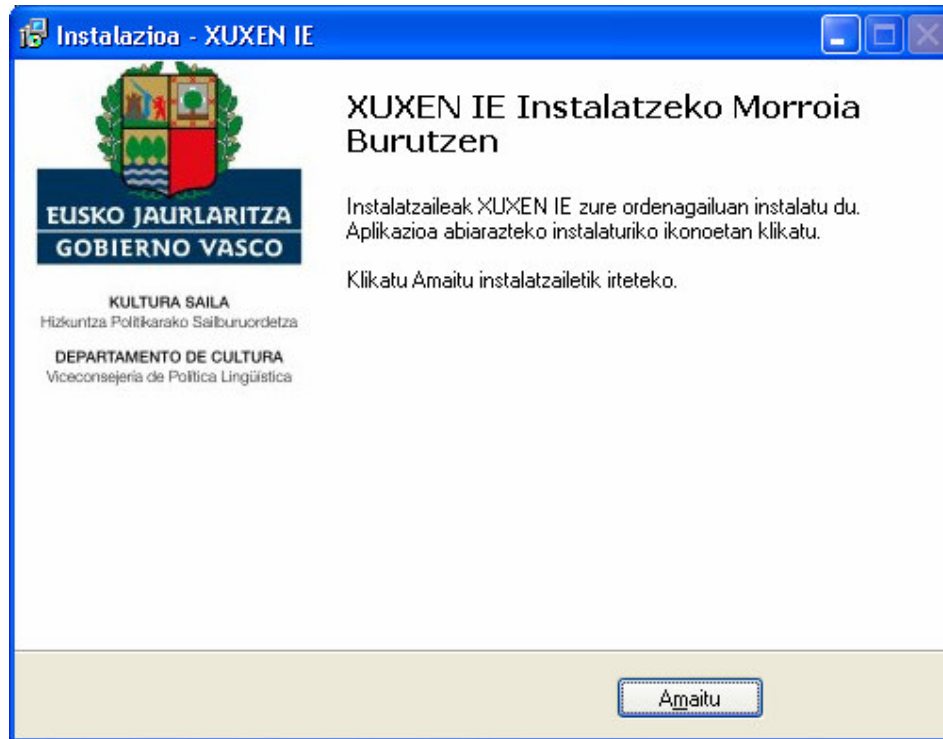
Hurrengoa aukeratzeko, baiezatzeko eskatuko digu.



Eta ondoko leiho honekin instalazioari ekingo zaio.

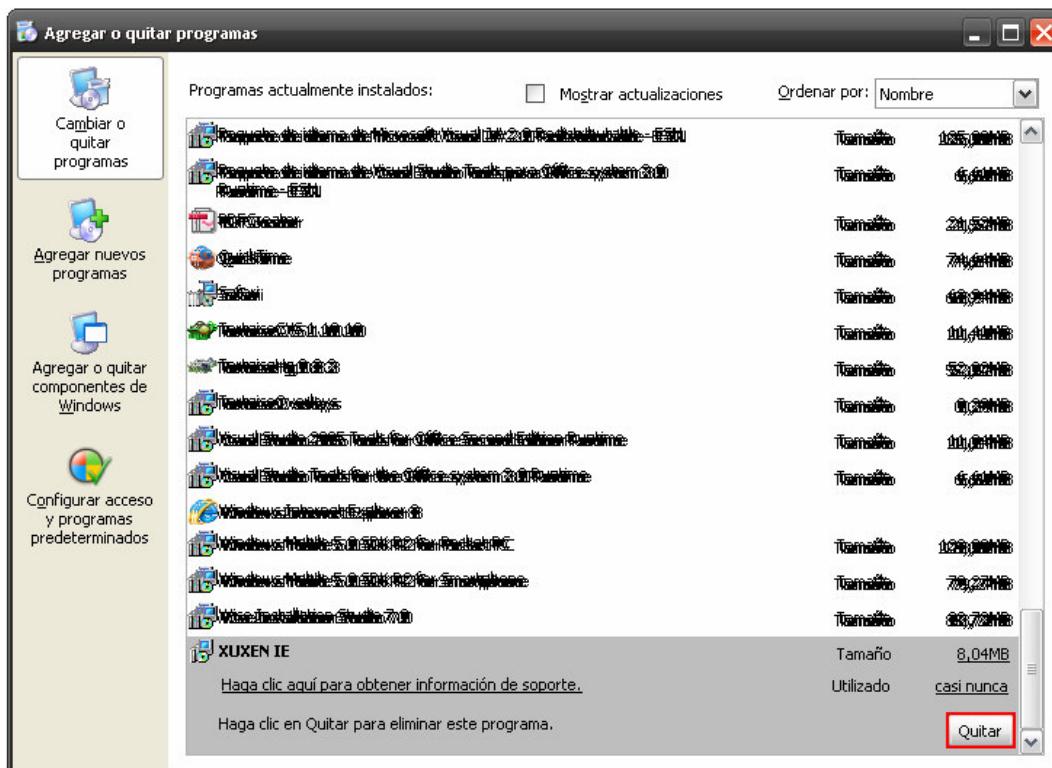


Internet Explorer berrabiarazi ondoren, sistema prest egongo da *XUXEN IE* erabiltzeko.



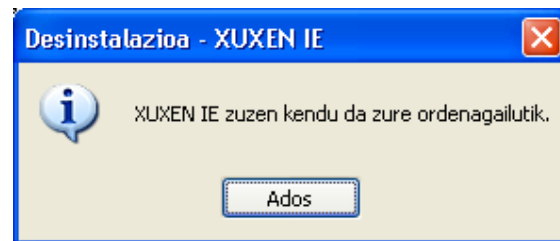
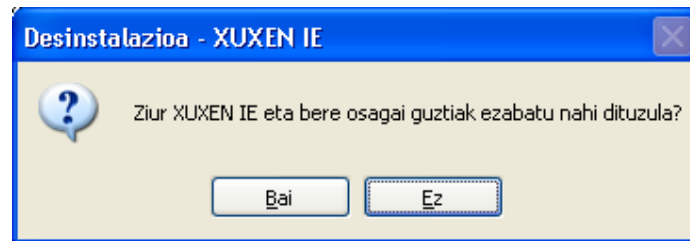
## 4. Desinstalazioa

Desinstalatzeko nahikoa da **Kontrol-panelera** joan eta **Gehitu** edo **kendu programak** atzitzea, eta **XUXEN IE** hautatu eta **Kendu** sakatzea.





Baieztatzeko eskatuko digu; **Bai** aukeratu eta desinstalatu egingo da.

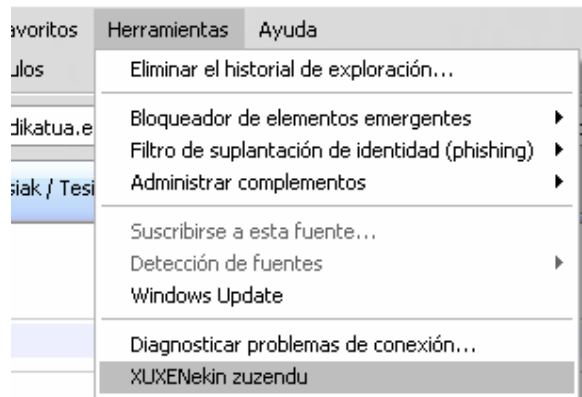


## 5. Erabilpena

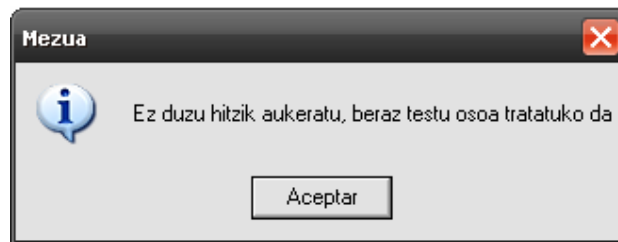
*Xuxen IE* bi erataraz erabil daiteke: menu-barran **Tresnak** atalean **XUXENekin zuzendu** aukeratuz, edo testu area batean idazten ari garenean saguaren eskuineko botoia sakatuz.

### 5.1. Tresnak menuko aukera

Menu barran **Tresnak** atalean **XUXENekin zuzendu** aukeratzekoan, momentuan idazten ari garen testu area zuzentzen hasiko da.



Testu zatirik hautatzen ez badugu, testu osoa tratatuko dela ohartaraziko digu.

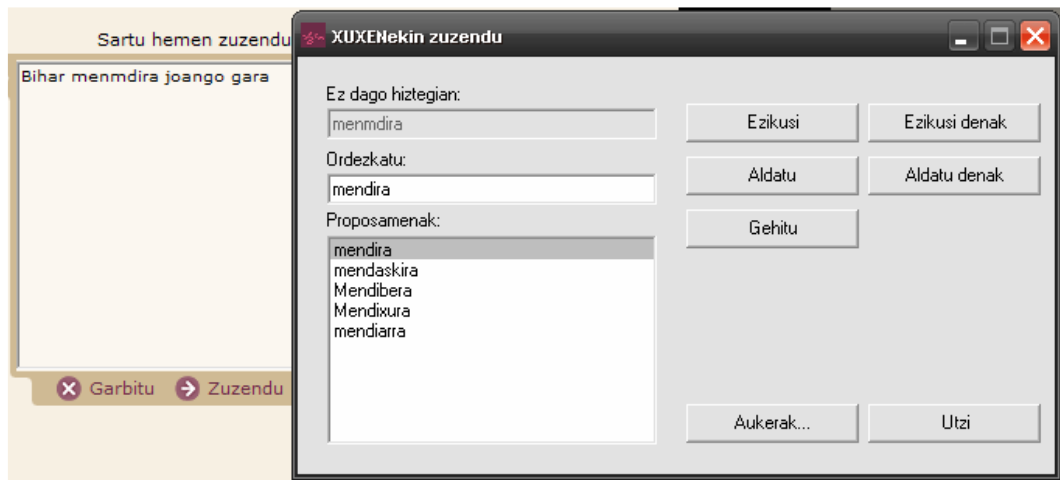


Ondoren, *XUXEN IE* aplikazioa irekiko da, eta gaizki idatzitako lehen hitza erakutsiko digu. Aukera ezberdinak izango ditugu:

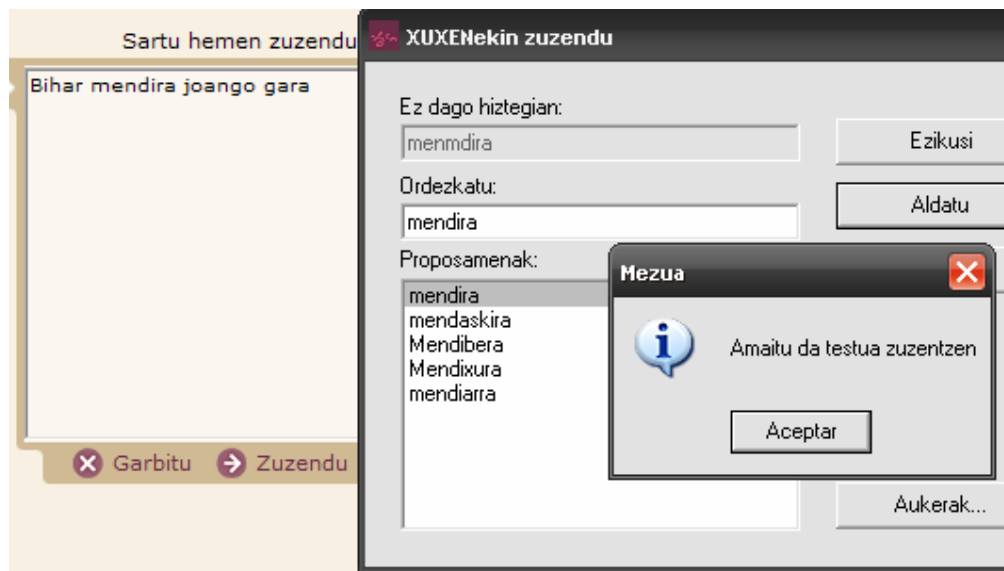
**Ezikusi:** hau sakatuz gero, hitz horren zuzenketa bertan behera utziko du, eta gaizki dagoen hurrengo hitza erakutsiko digu.

**Ezikusi denak:** hau sakatuz gero, hitz horren eta bere errepikapen guztien zuzenketa bertan behera utziko du.

**Aldatu:** Proposamenen leihoan aukeratutako hitzarekin ordezkatu du gaizki idatzitako hitza. Besterik hautatzen ez bada, aukeratuta agertzen den lehen hitzarekin ordezkatu da, kasu honetan "mendira". Proposamenen baten gainean klik bikoitza eginez gero, gaizki idatzitako hitza ordeztuko du.

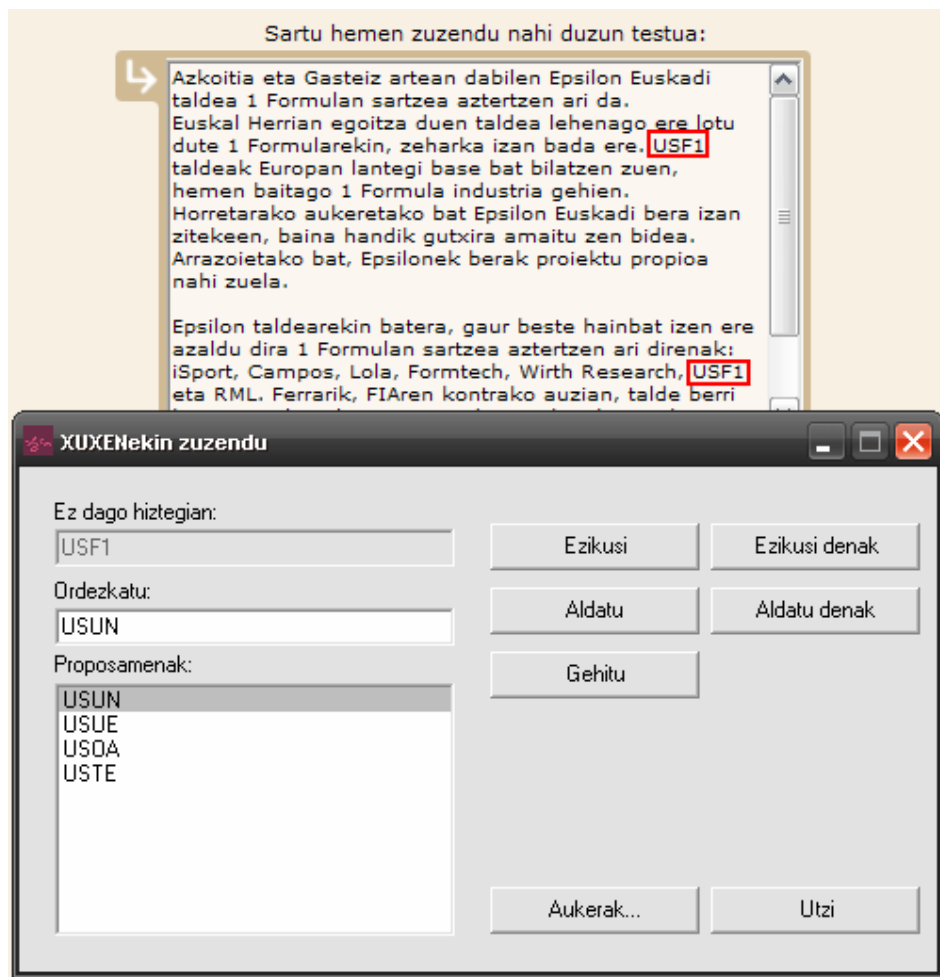


Beraz, **Aldatu** aukeratzen badugu, “menmdirra” hitza “mendira” hitzarekin ordeztuko da. Kasu honetan, geratzen den testua zuzena denez, **Amaitu da testua zuzentzen** oharra aterako zaigu.



**Aldatu denak:** Proposamenen leihoan aukeratutako hitzarekin ordezkatuak ditu gaizki idatzitako hitz horren errepikapen guztiak.

**Gehitu:** Aukera honekin gaizki idatzitako hitza erabiltzailearen hiztegia gehituko da. Beraz, hitz horren agerpen guztiak ontzat hartuko dira.

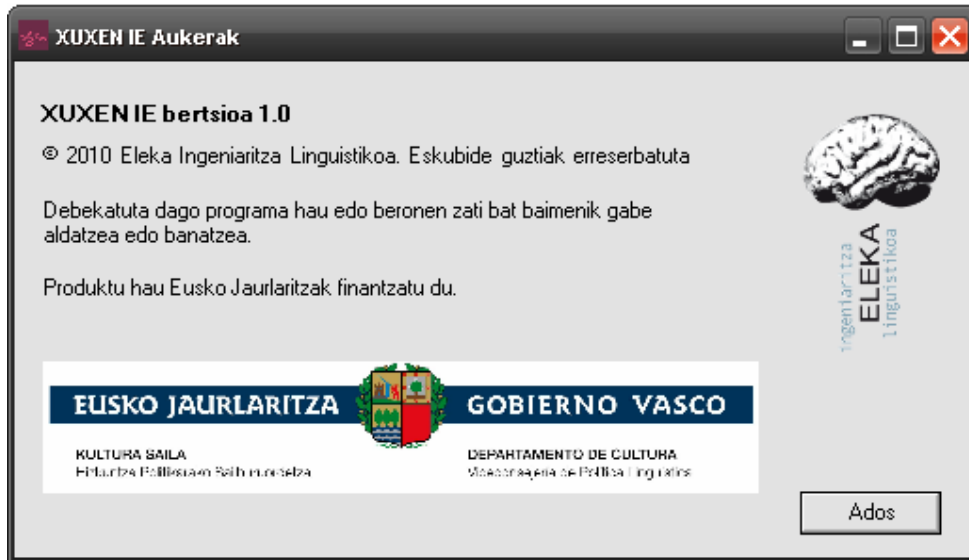


Esaterako, goiko adibidean ikusten den moduan sigla espezifiko batzuk behin eta berriz errepikatzen badira, komenigarria litzateke sigla horiek gure testuan ontzat hartzea. Beraz, kasu honetan **Gehitu** aukeratu genuke, eta aukeraturako hitza erabiltzailearen hiztegiaren gehituko litzateke.



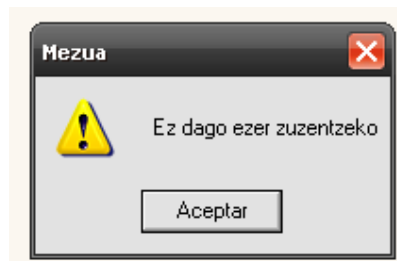
Ondorioz, hortik aurrera hitz hori ontzat hartuko du.

**Aukerak...:** Aukera hau menu barratik zuzenean ere atzitu daiteke, **XUXEN Aukerak** hautatuz. Bertan aplikazioari buruzko laburpen bat ikus daiteke.



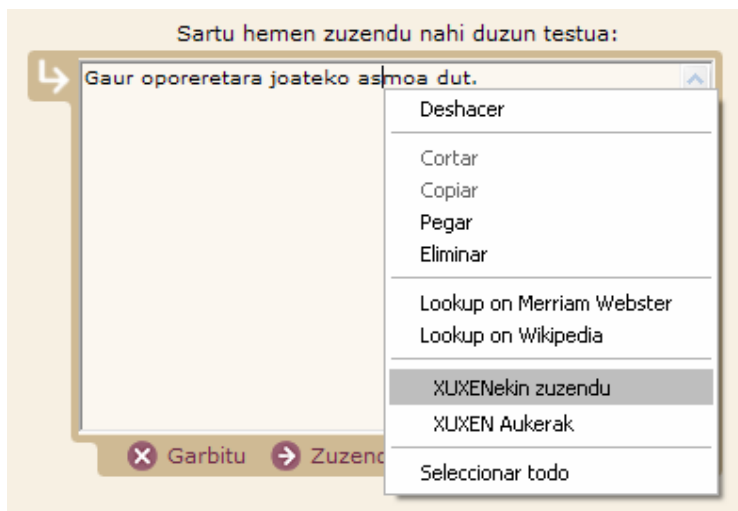
**Utzi:** Aukera honekin zuzenketa bertan behera utziko da.

Zuzendu beharreko testua hutsa denean, berriz, ohar bat azalduko da esanez ez duela zuzentzeko testurik aurkitu.



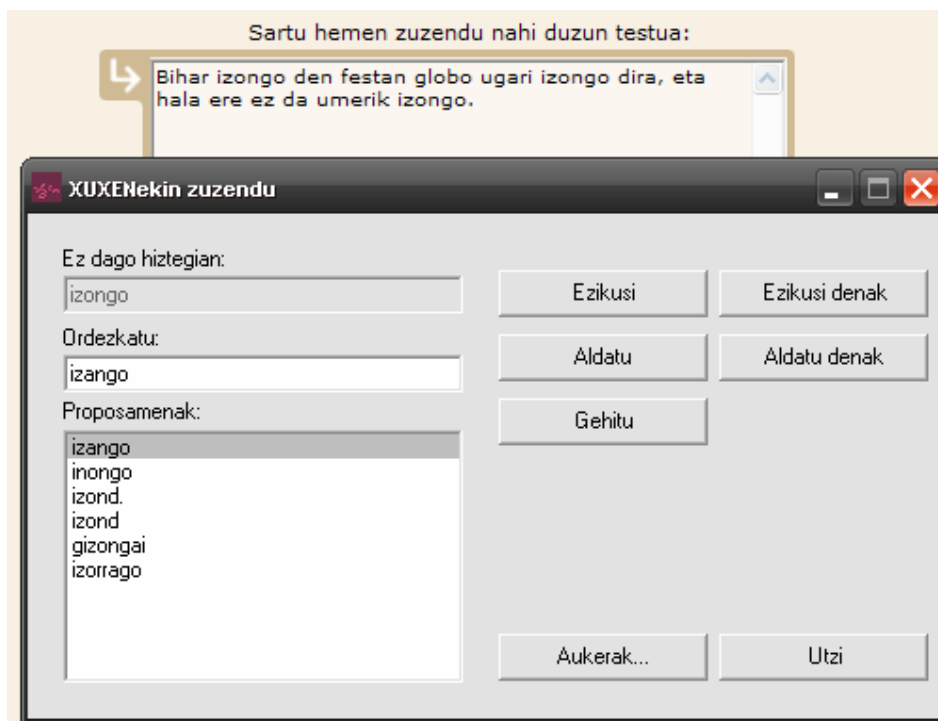
## 5.2. Eskuineko botoiaren aukera

Lehen esan bezala, menu barran atzitzeaz gain, saguaren eskuineko botoiarekin klik eginez atzitu daiteke *XUXEN IE*.

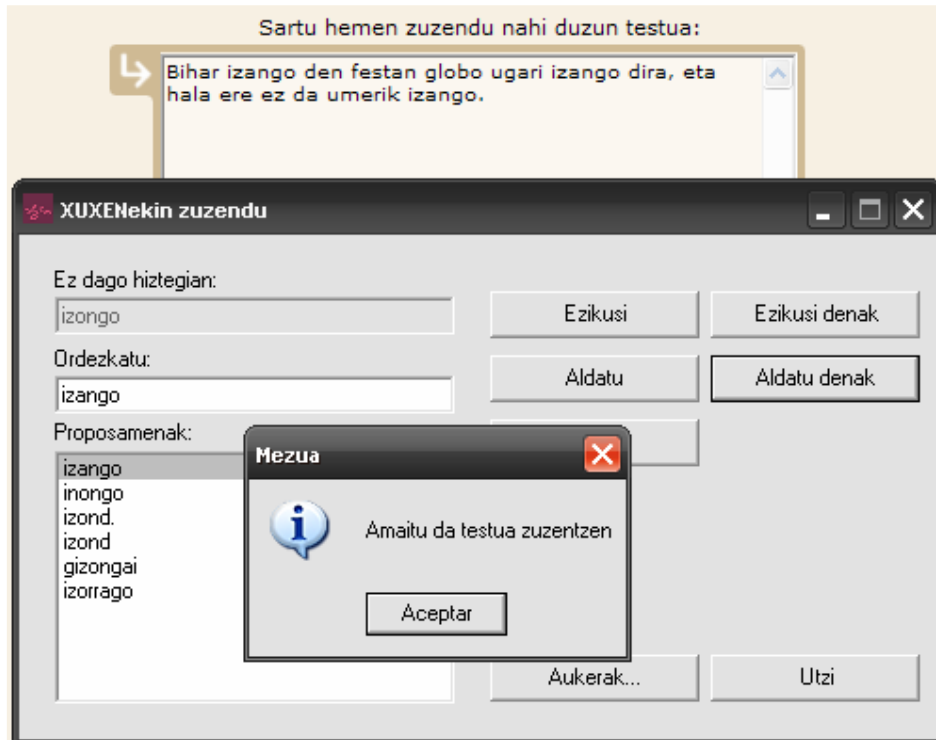


Kasu honetan ere erabiltzaileak bi aukera izango ditu: zuzendu nahi den testuaren gainean saguaren eskuineko botoia klikatzea, edo testu zati bat saguarekin hautatzea eta eskuineko botoia klikatzea.

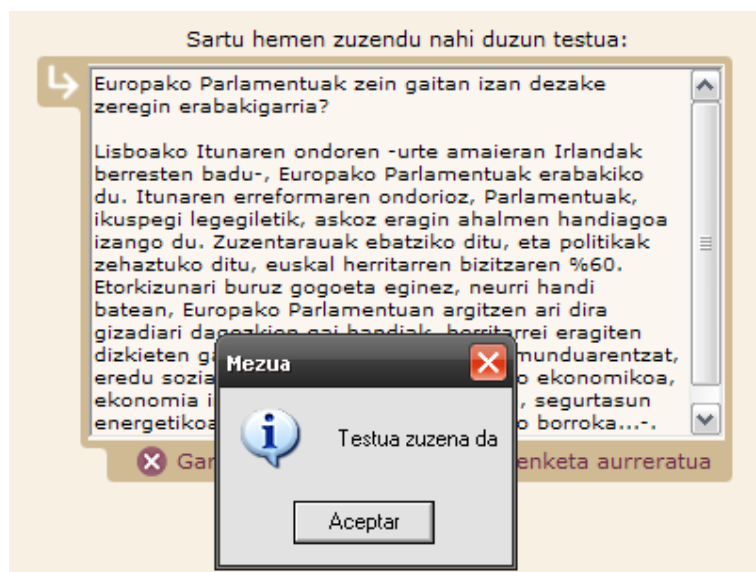
Testua hautatzen ez bada, testu osoa zuzenduko dela ohartaraziko zaigu, lehen bezala, eta gaizki dagoen lehenengo hitza azalduko da.



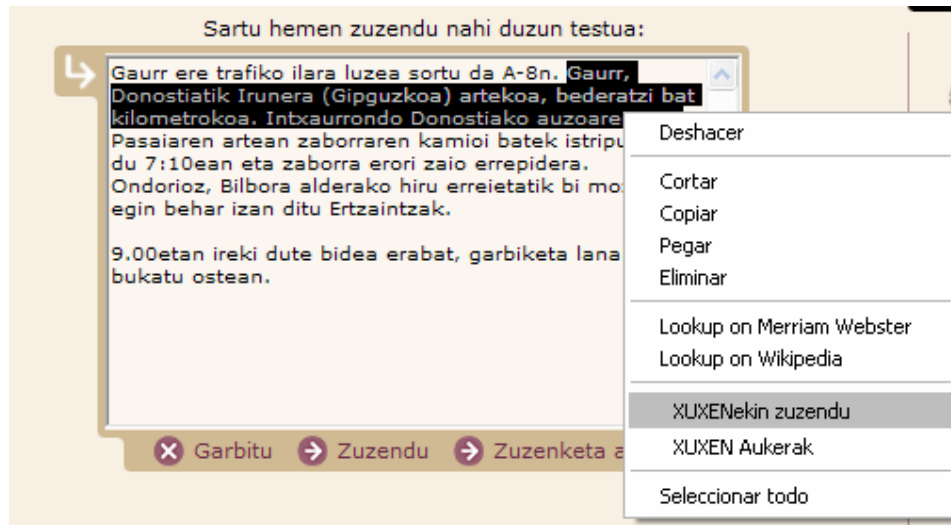
Kasu honetan, **Aldatu denak** aukeratzeko badugu, “izango” guztiak “izango” hitzarekin ordezkaturiko dira, eta amaiera emango zaio testuaren zuzentzari.



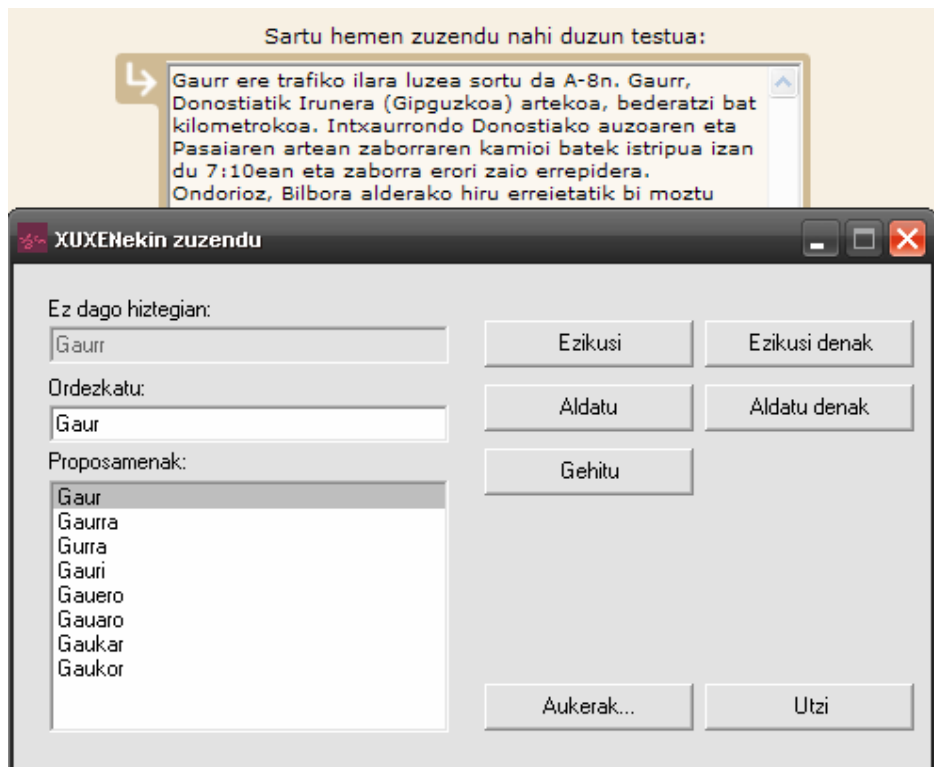
Testua zuzena den kasuetan ez da aplikaziorik irekiko, eta ohar bat azalduko da esanez testua zuzena dela.



Beste aukera bat da zuzendu nahi dugun testu zatiak bakarrik hautatzea. Kasu horretan, testu zati hori zuzenduko da bakarrik.

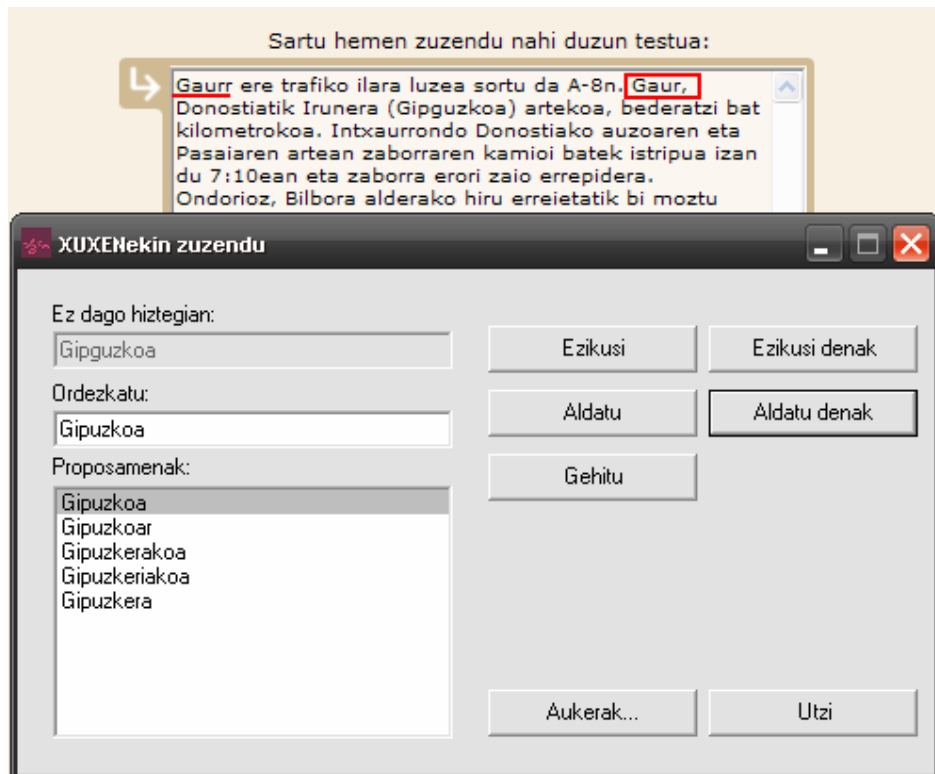


Beraz, hautatutako testuan gaizki dagoen lehenengo hitza agertuko da, kasu honetan “Gaurr”, eta nahiz eta **Aldatu denak** aukeratu, hautatutako testuan dauden hitz horren agerpenak aldatuko dira bakarrik. Beraz, hautatutako testua baino lehen edo ondoren ager daitezkeen okerreko hitzak ez dira aldatuko.



Ondoko irudian ikusten da nola geldituko litzatekeen aldaketa hori.





Azkenik, “Gipuzkoa” “Gipuzkoa” hitzarekin ordeztu, eta testua zuzentzen bukatuko luke.

