

# XUXEN kode irekian

## Eskuliburua

### OpenOffice.org 3.0 Gehigarria



Egileak:



[ixa.si.ehu.es](http://ixa.si.ehu.es)



[www.eleka.net](http://www.eleka.net)

# Aurkibidea

<a href="#">OpenOffice.org 3.0 XUXEN gehigarria .....</a>	<a href="#">3</a>
<a href="#">Eskakizunak.....</a>	<a href="#">3</a>
<a href="#">Instalazioa.....</a>	<a href="#">3</a>
<a href="#">Erabilera.....</a>	<a href="#">5</a>
<a href="#">Lizentzia.....</a>	<a href="#">8</a>

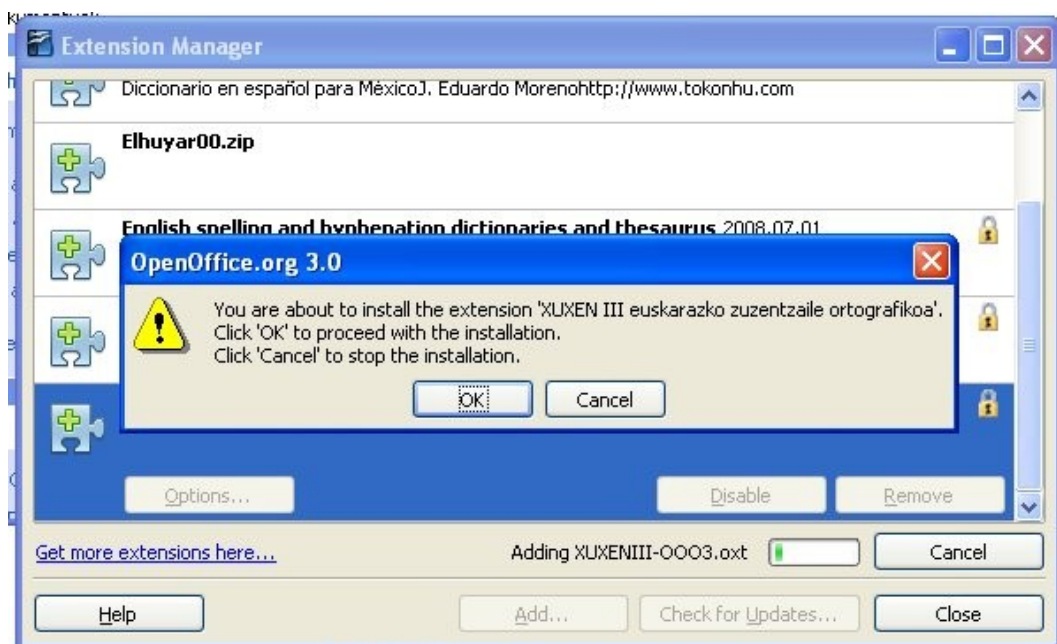
# OpenOffice.org 3.0 XUXEN gehigarria

## Eskakizunak

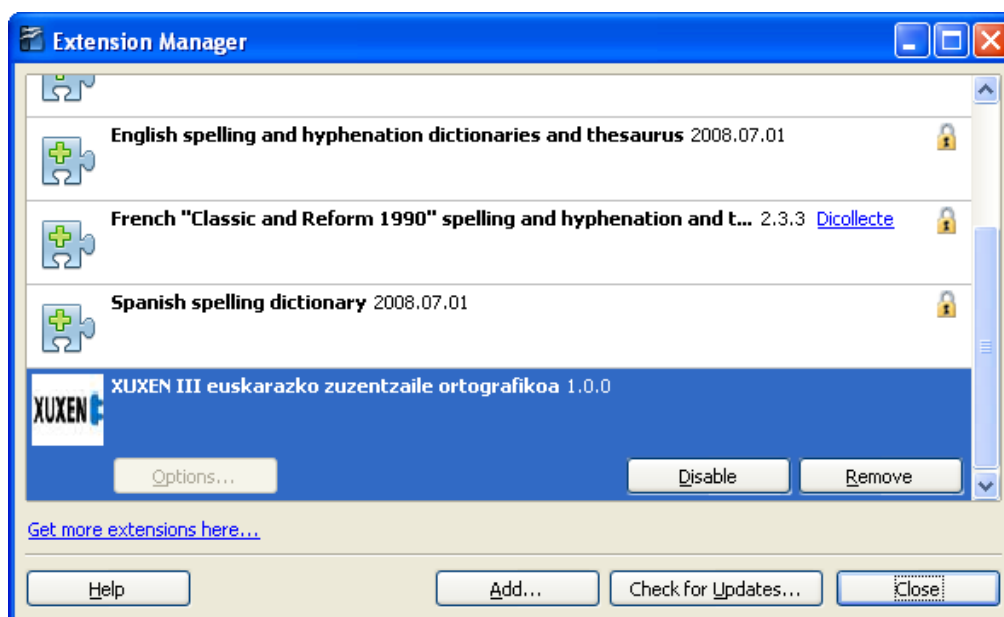
XUXEN III gehigarri hau, OpenOffice.org 3.0 edo bertsio berriagotan funtzionatzen du. Ordenagailuaren eskakizunak, OpenOffice.org 3.0 dituen berberak dira ([http://www.openoffice.org/dev\\_docs/source/sys\\_reqs\\_30.html](http://www.openoffice.org/dev_docs/source/sys_reqs_30.html))

## Instalazioa

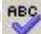
- Gehigarria (**XuxenIII-OOO3.oxt**) jaitsi [www.euskara.euskadi.net/euskara\\_soft](http://www.euskara.euskadi.net/euskara_soft) web gunetik.
- Jaitsitako gehigarrian klik bikoitza egin eta instalatzeko leihoa aterako da

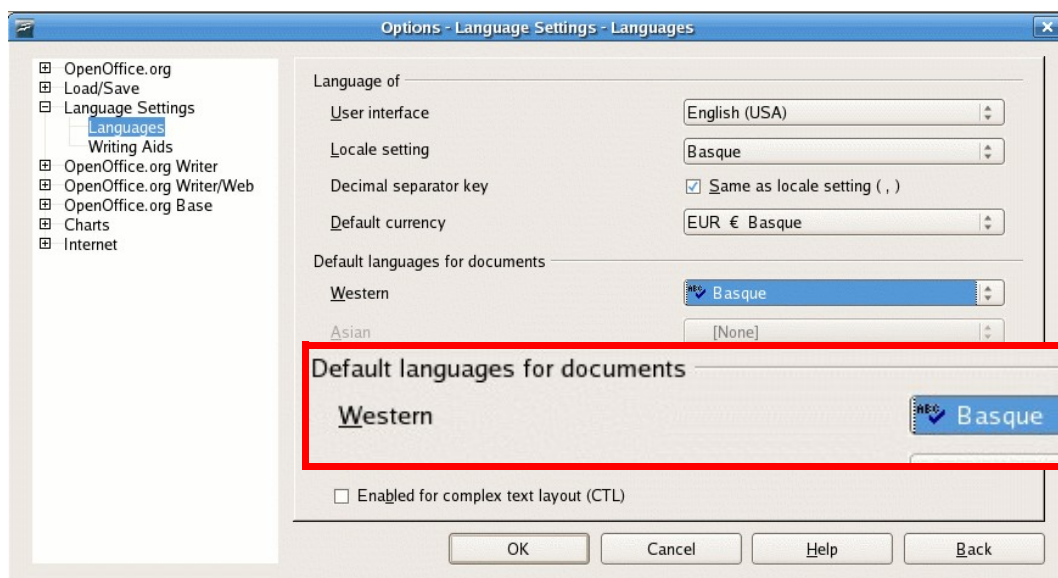
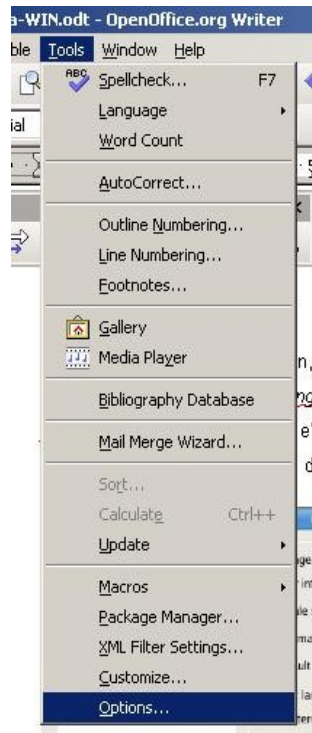


- OK” botoia sakatu eta instalazioa burutuko da. Orain, XUXEN instalatutako gehigarrien artean aurkituko da.

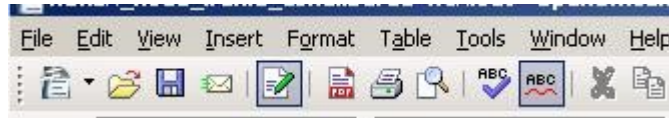


## Erabilera

Behin instalazioa egin ondoren, OpenOffice.org-en XUXEN erabiltzeko “Tools > Options > Language Settings > Languages” atalera jo eta bertan “Default languages for documents” eremuan “Basque” aukeratu behar da. “Basque” aukerak bere ondoan  sinbola edukiko du hiztegiak ondo instalatu badira.



AutoSpellCheck edo AutoZuzenketa aukera aktibatuta baduzu, idazten ari zaren heinean, okertzat diren hitzak gorriz azpimarratuta aterako dira. Zuzenketa-proposamen bat lortzeko, hitzaren gainean jarri eta saguaren eskuineko botoia sakatu.



*AutoSpellCheck aktibatuta*



*Hitz oker bat detektatu da*



*Zuzenketa proposamenak ematen ditu.*

**Oharra:** Euskarazko hiztegiaren tamaina handia dela eta lehenengo hitza zuzentzerako orduan (OpenOffice.org-ek hiztegia kargatzen duen momentua) segundo batzuk pasako ditu, hortik aurrera bere funtzionamendua edozein zuzentzailearen parekoa da.

## **Lizentzia**

**GNU General Public Licence (GPL) 2. bertsioa lizentziapean argitaratua.**

**<http://www.fsf.org/licenses/licenses.html>**