

XUXEN kode irekian

Eskuliburua

OpenOffice.org 2.0



Egileak:



ixa.si.ehu.es



ingemari
ELEKA
linguistikoa

www.eleka.net

Aurkibidea

OpenOffice.org.....	3
Eskakizunak.....	3
Instalazioa.....	3
Erabilera.....	5
Lizentzia.....	8

OpenOffice.org

Eskakizunak

XUXEN kode irekikoak Hunspell (<http://hunspell.sourceforge.net>) zuzentzaile-motorra erabiltzen du, beraz ezinbestekoa da OpenOffice.org-ek Hunspell izatea. OpenOffice.org-ek, 2.0.2 bertsiotik aurrera Hunspell barnean dakarrenez 2.0.2 bertsioa edo berriagoa erabiltzea gomendatzen da.



Ordenagailuaren eskakizunak OpenOffice.org aplikazioak dituen berdinak dira, zehaztasunak jakin nahi izanez gero ondoko helbidean dago informazio osoa:

http://www.openoffice.org/dev_docs/source/sys_reqs_20.html

Instalazioa

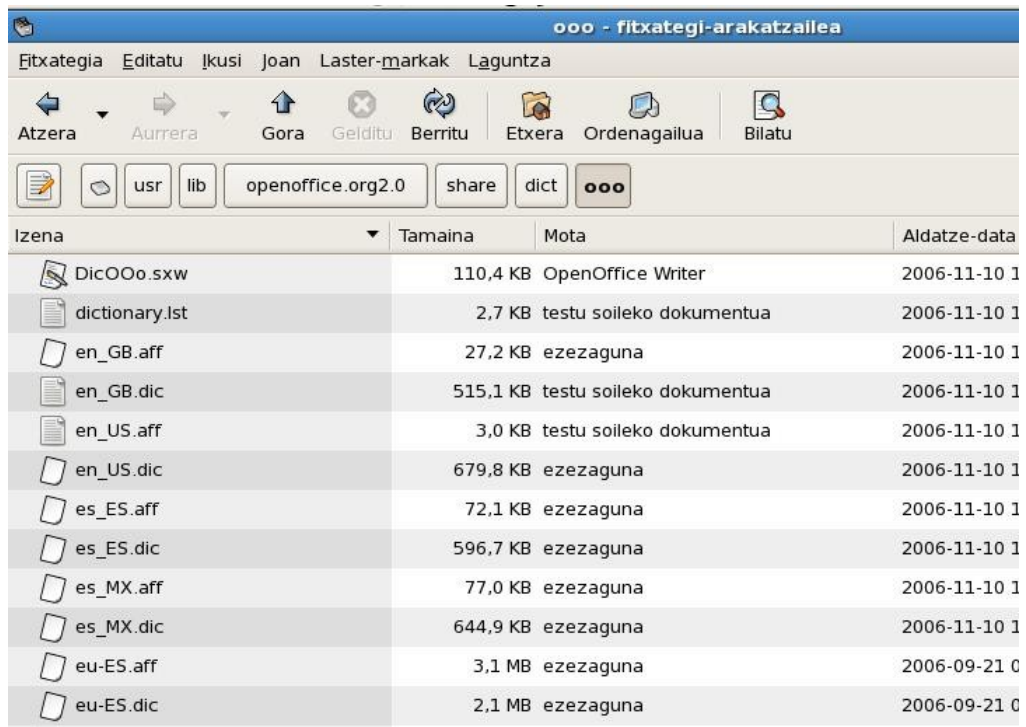
XUXEN-en instalazioa OpenOffice.org-en egiteko pauso hauek eman behar dira:

1. Hiztegia (eu-ES-hunspell.tar.gz izenekoa) jaitsi www.euskara.euskadi.net webgunetik.
2. Hiztegia destrinkotu (**tar zxf eu-ES-hunspell.tar.gz** komandoarekin, adibidez), bertan bi fitxategi daude, hiztegia eta afixa.

Izena	Tamaina
eu_ES	2 elementu
eu_ES.aff	3,1 MB
eu_ES.dic	2,1 MB

3. OpenOffice.org-ek hiztegiak gordetzen dituen karpetan sartu bi fitxategi hauek. Instalazioaren arabera kokapena aldatu daiteke baina orokorrean ondorengo izango da:

`/usr/lib/openoffice.org2.0/share/dict/ooo/`



Izena	Tamaina	Mota	Aldatze-data
DicOOo.sxw	110,4 KB	OpenOffice Writer	2006-11-10 1
dictionary.lst	2,7 KB	testu soileko dokumentua	2006-11-10 1
en_GB.aff	27,2 KB	ezezaguna	2006-11-10 1
en_GB.dic	515,1 KB	testu soileko dokumentua	2006-11-10 1
en_US.aff	3,0 KB	testu soileko dokumentua	2006-11-10 1
en_US.dic	679,8 KB	ezezaguna	2006-11-10 1
es_ES.aff	72,1 KB	ezezaguna	2006-11-10 1
es_ES.dic	596,7 KB	ezezaguna	2006-11-10 1
es_MX.aff	77,0 KB	ezezaguna	2006-11-10 1
es_MX.dic	644,9 KB	ezezaguna	2006-11-10 1
eu-ES.aff	3,1 MB	ezezaguna	2006-09-21 0
eu-ES.dic	2,1 MB	ezezaguna	2006-09-21 0

4. Aurreko puntuan adierazitako kokapenean **dictionary.lst** izeneko fitxategia editatu (**emacs** edo **gedit** bezalako aplikazioekin, adibidez) eta azken lerroaren ondoren lerro hau gehitu:


```
DICT eu ANY eu-ES
```

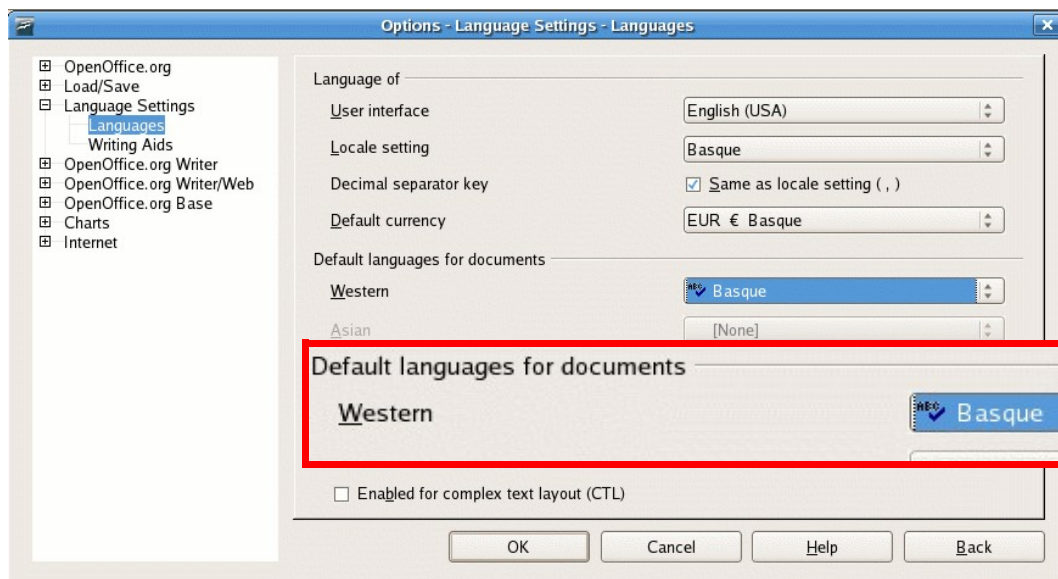
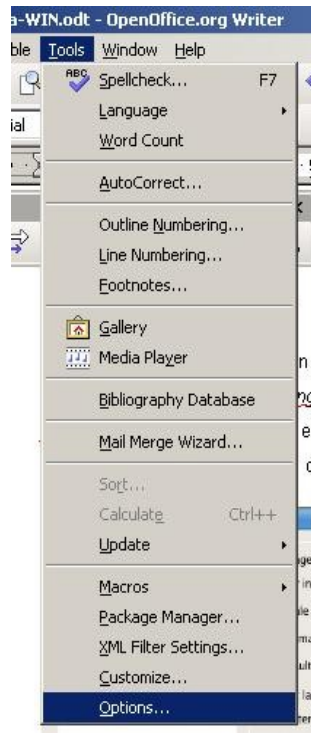
```
HYPH hu HU hyph_hu_HU
DICT it IT it_IT
HYPH it IT hyph_it_IT
DICT nl NL nl_NL
HYPH nl NL hyph_nl_NL
HYPH ru RU hyph_ru_RU
DICT sw TZ sw_TZ
DICT sw KE sw_TZ
DICT th TH th_TH
DICT eu ANY eu-ES
```

Behin lerro berria sartu ondoren fitxategia gorde eta itxi.

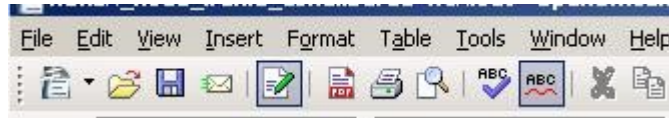
5. Aurreko pausoak eginda XUXEN behar bezala instalatuta dago, OpenOffice.org martxan baldin badago berrabiatu egin behar da hiztegi berria ezagutu dezan.

Erabilera

Behin instalazioa egin ondoren, OpenOffice.org-en XUXEN erabiltzeko “Tools > Options > Language Settings > Languages” atalera jo eta bertan “Default languages for documents” eremuan “Basque” aukeratu behar da. “Basque” aukerak bere ondoan  sinboloa edukiko du hiztegiak ondo instalatu badira.



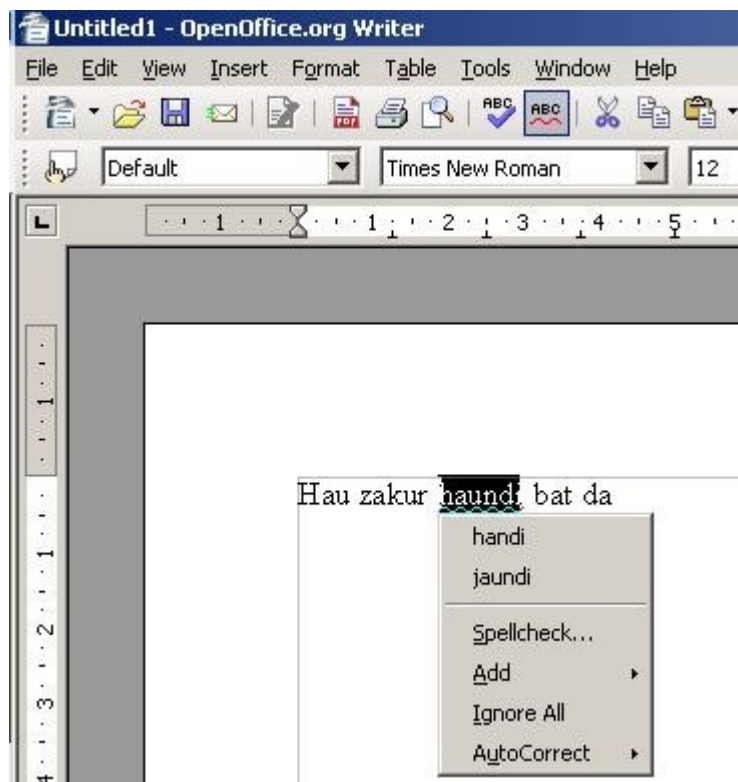
AutoSpellCheck edo AutoZuzenketa aukera aktibatuta baduzu, idazten ari zaren heinean, okertzat diren hitzak gorriz azpimarratuta aterako dira. Zuzenketa-proposamen bat lortzeko, hitzaren gainean jarri eta saguaren eskuineko botoia sakatu.



AutoSpellCheck aktibatuta



Hitz oker bat detektatu da



Zuzenketa proposamenak ematen ditu.

Oharra: Euskarazko hiztegiaren tamaina handia dela eta lehenengo hitza zuzentzerako orduan (OpenOffice.org-ek hiztegia kargatzen duen momentua) segundo batzuk pasako ditu, hortik aurrera bere funtzionamendua edozein zuzentzailearen parekoa da.

Lizentzia



Aitortu-EzKomertziala-PartekatuBerdin 2.5

Aske zara:

- lan hau kopiatu, banatu eta jendaurrean hedatzeko
- lan eratorriak egiteko

Baldintza hauetan:



Aitortu. Lanaren kredituak aitortu behar dituzu, egileak edo baimendunak zehaztutako eran.



Ez merkataritzarako. Ezin duzu lan hau merkataritza xedetarako erabili.



Partekatu baimen beraren arabera. Lan hau aldatzen baldin baduzu, edo lan eratorri bat sortzen baduzu, sortutako lana banatu dezakezu soil-soilik baimen honen berdineko baten mende.

- Lana berrerabili edo banatzerakoan, argi eta garbi utzi behar dituzu lan honen baimenaren baldintzak.
- Baldintza hauetakoren bat ezarri gabe utz daiteke, egile eskubideen jabeak hartarako baimena emanaz gero.

Aurrekoak ez die eragiten erabilera zilegien eskubideei edo legez aitortutako beste mugakizunei.

Hau gizakiek irakurtzeko erako laburpen bat da [lege balioko testua \(baimen osoa\)](#)